

**INFORMATIVA EX ART. 10 REGOLAMENTO  
(UE) 2019/2088 – TRASPARENZA DELLA PROMOZIONE  
DELLE CARATTERISTICHE AMBIENTALI O SOCIALI SUI SITI WEB**

**OICVM DENOMINATO  
“ACOMEA STRATEGIA MODERATA” (IL “FONDO”)**

22/12/2022



# INDICE

|   |    |
|---|----|
| 1. Sintesi.....   | 3  |
| 2. Nessun obiettivo di investimento sostenibile.....                  | 5  |
| 3. Caratteristiche ambientali o sociali del prodotto finanziario..... | 6  |
| 4. Strategia di investimento.....                                     | 7  |
| 5. Quota degli investimenti.....                                      | 10 |
| 6. Monitoraggio delle caratteristiche ambientali i sociali.....       | 11 |
| 7. Metodologie.....   | 12 |
| 8. Fonti e trattamento dei dati.....                                  | 14 |
| 9. Limitazioni delle metodologie e dei dati.....                      | 15 |
| 10. Dovuta diligenza.....   | 16 |
| 11. Politiche di impegno.....   | 17 |
| 12. Indice di riferimento.....  | 18 |

## 1. SINTESI



Il Fondo investe principalmente in strumenti finanziari rappresentativi del capitale di rischio fino al 50% del totale delle attività ed in strumenti finanziari obbligazionari e monetari fino al 100% del totale delle attività ovvero in OICVM - istituiti principalmente da Vanguard Group Limited - che investono nelle predette categorie. Il Fondo, istituito e gestito da AcomeA SGR S.p.A. (la “**SGR**”), rientra tra i prodotti di cui all’articolo 8 del Regolamento (UE) 2019/2088 relativo all’informativa sulla sostenibilità nel settore dei servizi finanziari (il “**SFDR**”), i.e. tra i prodotti finanziari che promuovono, tra le altre, caratteristiche ambientali o sociali, a condizione che le imprese in cui gli investimenti sono effettuati rispettino prassi di buona governance. Il Fondo promuove caratteristiche ambientali e sociali, ma non ha come obiettivo un investimento sostenibile.

Gli elementi vincolanti della strategia ESG adottata sono i seguenti:

- investimento di almeno il 50% del portafoglio del Fondo in OICVM classificati da Vanguard come rientranti nell’articolo 8 (i.e. prodotto che promuove, tra le altre caratteristiche, caratteristiche ambientali o sociali) o 9 (i.e. prodotto finanziario che ha come obiettivo investimenti sostenibili) della SFDR che a loro volta promuovono le caratteristiche ambientali e sociali promossi dal Fondo o perseguono obiettivi di investimento sostenibile allineati alle caratteristiche promosse dal Fondo.
- score ESG minimo per tutto il portafoglio aggregato pari ad almeno BBB.

Il Fondo effettua investimenti, nel rispetto degli elementi vincolanti di cui sopra, che consentano di raggiungere le caratteristiche ambientali e sociali promosse dal Fondo medesimo in misura non inferiore al 50%.

Al fine di misurare il raggiungimento di ciascuna caratteristica ambientale e sociale promossa dal Fondo, la SGR ha individuato internamente uno score ESG (descritto di seguito) che sarà utilizzato ai fini della valutazione e del monitoraggio degli investimenti del Fondo.

Nella valutazione di tali rischi, lo score esamina ed assegna un punteggio a ciascuna caratteristica ambientale e sociale promossa dal Fondo, con una scala da CCC (peggiore) a AAA (migliore).

I dati relativi agli indicatori di sostenibilità sopra indicati verranno raccolti mediante informazioni fornite direttamente dall'infopvider individuato.

Lo score ESG individuato si basa su informazioni fornite da provider terzi, che prevedono a loro volta una rielaborazione soggettiva. Tale score potrebbe quindi differire rispetto a quello fornito da altri provider rendendo meno precise eventuali comparazioni con altri indicatori di terzi.

Nella valutazione delle opportunità di investimento individuate per il Fondo, la SGR agisce in conformità della propria procedura interna appositamente adottata in materia di *due diligence e selezione degli investimenti*.

L'impegno - tenuto conto dell'*asset class* in cui investe prevalentemente il Fondo - non fa parte della strategia di investimento definita dalla SGR per il Fondo.

Non è stato designato un indice di riferimento al fine di misurare il raggiungimento delle caratteristiche ambientali e sociali promosse dal Fondo.

## 2. NESSUN OBIETTIVO



Il Fondo promuove caratteristiche ambientali e sociali, ma non ha come obiettivo un investimento sostenibile.



## 3. CARATTERISTICHE AMBIENTALI E SOCIALI DEL PRODOTTO FINANZIARIO



Il Fondo promuove le seguenti caratteristiche ambientali e sociali:

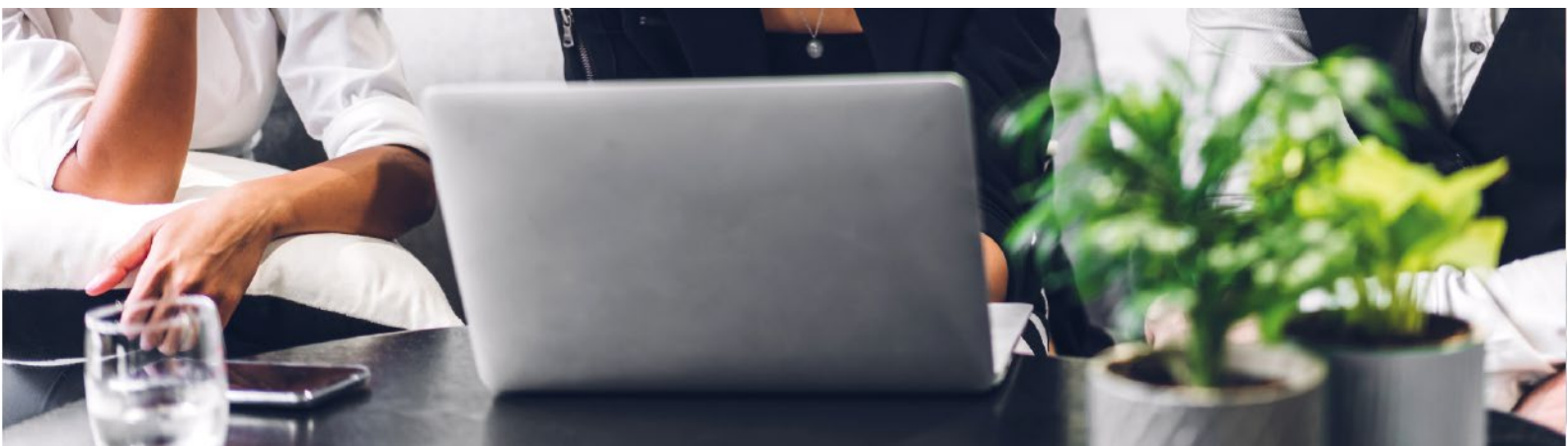
### Ambientali:

- Utilizzo virtuoso delle risorse naturali e delle energie rinnovabili;
- Riduzione delle emissioni nell'atmosfera;
- Innovazione di prodotto al fine di ridurre l'impatto ambientale;

### Sociali:

- Rispetto dei diritti umani;
- Rispetto della responsabilità di prodotto come marketing, qualità e tutela della privacy;
- Rispetto della sicurezza e della diversità della forza lavoro;

## 4. STRATEGIA DI INVESTIMENTO



Il Fondo investe principalmente in strumenti finanziari rappresentativi del capitale di rischio fino al 100% del totale delle attività ed in strumenti finanziari obbligazionari e monetari fino al 100% del totale delle attività ovvero in OICVM - istituiti principalmente da Vanguard Group Limited - che investono nelle predette categorie. Ai fini della ripartizione fra le diverse tipologie di strumenti finanziari e della determinazione dei pesi dei singoli Paesi e dei diversi settori la SGR si avvale di analisi macro e micro-economiche. La SGR adotta uno stile di gestione attivo e pertanto non si propone di replicare la composizione di un benchmark.

Il Fondo è di tipo flessibile e non ha pertanto vincoli prestabiliti riferiti al peso delle diverse classi di attività.

Come descritto sopra, il Fondo deve avere sempre uno Score ESG almeno pari a BBB al fine di rispettare la corretta promozione delle caratteristiche ambientali e sociali individuate sopra. Il Fondo investe almeno il 50% del totale delle attività in OICVM istituiti da Vanguard che siano stati classificati come rientranti nell'articolo 8 (i.e. prodotto che promuove, tra le altre caratteristiche, caratteristiche ambientali o sociali) o 9 (i.e. prodotto finanziario che ha come obiettivo investimenti sostenibili) della SFDR in quanto promuovono le medesime caratteristiche ambientali e sociali promosse dal Fondo o perseguono obiettivi di investimento sostenibile allineati alle caratteristiche promosse dal Fondo.

Al fine di selezionare gli investimenti, vengono, inter alia, analizzati i molteplici criteri ESG applicati da Vanguard nella gestione dei propri OICVM, ossia:

- Interazione con le società partecipate su tematiche legate alla sostenibilità ambientale e sociale;

- Esclusione di esposizione a settori controversi e ad emittenti la cui fonte principale di energia è quella derivante da combustibili fossili;
- Valutazione dell'impatto positivo e negativo delle pratiche sociali e ambientali degli emittenti sul proprio fatturato;
- Partecipazione alle assemblee annuali degli emittenti in cui gli strumenti investono al fine di votare in linea con la promozione delle caratteristiche ambientali o sociali promosse dal singolo OICVM;
- Valutazione delle controversie attribuibili ai singoli emittenti;

Per maggiori informazioni si rinvia al seguente link: [www.it.vanguard/professional/le-nostre-soluzioni/gamma-di-investimento/esg](http://www.it.vanguard/professional/le-nostre-soluzioni/gamma-di-investimento/esg).

La SGR valuterà le specifiche strategie d'investimento sostenibili seguite dagli OICVM gestiti da Vanguard nonché le caratteristiche ambientali e sociali promosse da questi ultimi e descritte nella propria documentazione d'offerta e ad esito di tale valutazione selezionerà gli OICVM in cui investire, tenendo debitamente conto anche dello score ESG attribuito a ciascun investimento nonché complessivamente al Fondo.

Inoltre, nella selezione degli OICVM in cui investire si terrà conto della view macroeconomica del Team di gestione in relazione al peso di ogni singola asset class nonché all'area geografica.

La strategia d'investimento del Fondo è caratterizzata dai seguenti due elementi vincolanti (sopra descritti nel dettaglio):

- Investimento di almeno il 50% del portafoglio del Fondo in OICVM classificati da Vanguard come rientranti nell'articolo 8 (i.e. prodotto che promuove, tra le altre caratteristiche, caratteristiche ambientali o sociali) o 9 (i.e. prodotto finanziario che ha come obiettivo investimenti sostenibili) della SFDR che a loro volta promuovono le caratteristiche ambientali e sociali promossi dal Fondo o perseguono obiettivi di investimento sostenibile allineati alle caratteristiche promosse dal Fondo;
- Score ESG minimo per tutto il portafoglio aggregato pari ad almeno BBB.

Tramite lo Score ESG sopra individuato, la SGR, come descritto nella Policy ESG, valuterà anche le pratiche di buona governance di ciascun emittente e investirà esclusivamente negli emittenti che abbiano conseguito lo score minimo sopra individuato.

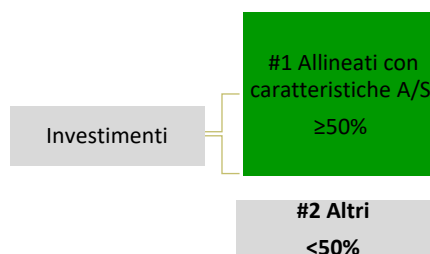
Lo score ESG, infatti, per la parte della governance, prende in considerazione i seguenti fattori:

- Composizione dell'azionariato: presenza di eventuali limitazioni ai diritti degli azionisti, come ad esempio la presenza di classi di azioni senza diritto di voto o con molteplici diritti;
- Politica dei dividendi: stabilità di lungo periodo e crescita dell'impresa sostenibile;



- Composizione del Consiglio di Amministrazione: impegno ed efficacia nel seguire i principi di best practices di governo d'impresa ed in particolare, per quanto riguarda le competenze e l'indipendenza nonché la diversità di genere dei relativi membri.
- Policy di remunerazione: bilanciamento della politica di remunerazione del CDA con quella dei dipendenti di impresa e incentivi allineati a quelli di tutti i portatori di interesse;
- Cultura della sostenibilità di impresa: valutazione della politica e strategia di CSR (Corporate social responsibility) dell'emittente e presenza di eventuali controversie gravi persistenti.

## 5. QUOTA DEGLI INVESTIMENTI



**#1 Allineati con caratteristiche A/S** comprende gli investimenti del prodotto finanziario utilizzati per rispettare le caratteristiche ambientali o sociali promosse dal prodotto finanziario in misura non inferiore al 50%

**#2 Altri** comprende gli investimenti rimanenti del prodotto finanziario che non sono allineati alle caratteristiche ambientali o sociali, né sono considerati investimenti sostenibili. Sono prevalentemente investimenti in OICVM non classificati ex art. 8 o 9 SFDR, liquidità e strumenti assimilabili

Il Fondo investe in OICVM prevalentemente istituiti da Vanguard e nel rispetto degli elementi vincolanti di cui sopra, che consentano di raggiungere le caratteristiche ambientali e sociali promosse dal Fondo medesimo in misura non inferiore al 50%.

## 6. MONITORAGGIO DELLE CARATTERISTICHE AMBIENTALI E SOCIALI

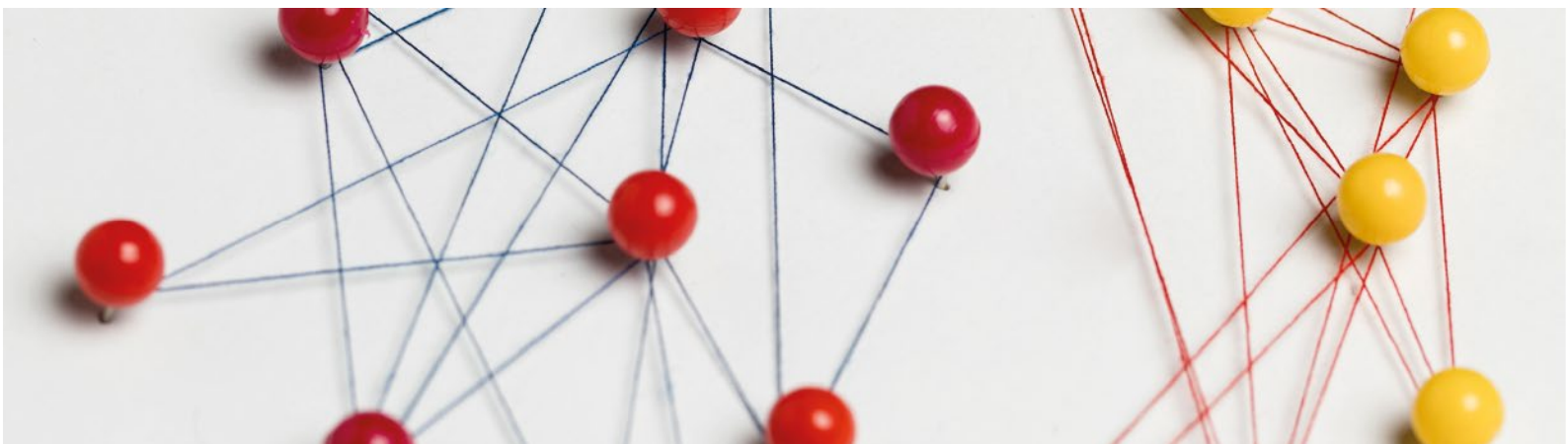


Al fine di misurare il raggiungimento di ciascuna caratteristica ambientale e sociale promossa dal Fondo, la SGR ha individuato internamente uno score ESG (descritto di seguito) che sarà utilizzato ai fini della valutazione e del monitoraggio degli investimenti del Fondo.

Tale score viene utilizzato anche per il monitoraggio e il controllo del rischio di sostenibilità a livello di portafoglio del Fondo aggregato e deve essere sempre superiore o uguale a BBB.

Lo score ESG attribuito a ciascun OICVM costituirà il punto di partenza al fine di misurare, su base continuativa, e dunque monitorare il miglioramento delle caratteristiche ambientali e sociali perseguite dal Fondo.

## 7. METODOLOGIE



Per misurare in che modo il Fondo soddisfa le caratteristiche ambientali o sociali promosse dallo stesso, la SGR utilizza uno score ESG nella valutazione e del monitoraggio degli investimenti del Fondo.

Tale score ESG viene elaborato attraverso un sistema di calcolo proprietario che assegna un rating ESG agli strumenti oggetto di investimento. Il modello è basato sulle informazioni fornite da un primario data provider esterno (MSCI) che valuta il rischio di sostenibilità degli emittenti da un punto di vista dell'esposizione ai rischi ambientali (E-Environmental), sociali (S-Social) e di governo d'impresa (G), assegnando un rating per ogni singolo emittente.

Nella valutazione di tali rischi, lo score esamina ed assegna un punteggio a ciascuna caratteristica ambientale e sociale promossa dal Fondo.

Il rating finale, in forma aggregata, in ottica prudenziale, tiene conto anche delle controversie che gravano sulle singole società in portafoglio.

Il Fondo potrà investire esclusivamente in strumenti che consentano il mantenimento di uno score ESG minimo aggregato a livello di portafoglio almeno pari a BBB, secondo la classificazione indicata come segue:

| <b>Grado di rischio</b> | <b>Score</b> |
|-------------------------|--------------|
| Basso                   | AAA - AA     |
| Medio Basso             | A - BBB      |
| Medio Alto              | BB           |
| Alto                    | B - CCC      |

Lo score attribuito a ciascun emittente costituirà il punto di partenza al fine di misurare, su base continuativa, e dunque monitorare il miglioramento delle caratteristiche ambientali e sociali perseguite dal Fondo.



## 8. FONTI E TRATTAMENTO DEI DATI



I dati relativi allo score ESG sopra indicato verranno raccolti mediante informazioni fornite direttamente dall'infoprovider individuato.

La qualità ed il trattamento dei dati è garantita dalla SGR tramite l'applicazione delle relative policy e procedure interne in materia di trattamento dei dati in linea con quanto previsto dalla normativa in materia di trattamento dei dati personali vigente.

I dati stimati sono tendenzialmente inferiori al 10% del totale.

## 9. LIMITAZIONI DELLE METODOLOGIE E DEI DATI



Lo score ESG individuato si basa su informazioni fornite da provider terzi, che prevedono a loro volta una rielaborazione soggettiva.

Tale score potrebbe quindi differire rispetto a quello fornito da altri provider rendendo meno precise eventuali comparazioni con altri indicatori di terzi.

Tale limitazione non influisce sul modo in cui sono valutate le caratteristiche ambientali e sociali perseguite dal Fondo.

## 10. DOVUTA DILIGENZA



Nella valutazione delle opportunità di investimento individuate per il Fondo, la SGR agisce in conformità della propria procedura interna appositamente adottata in materia di *due diligence* e selezione degli investimenti. In particolare, la SGR cura l'individuazione e l'implementazione delle scelte di investimento, operando sul portafoglio del Fondo in coerenza con gli indirizzi e la politica di investimento deliberati dal Consiglio di Amministrazione e con le indicazioni condivise nel Comitato Investimenti.

Quest'ultimo svolge l'attività di monitoraggio e controllo continuativo nel tempo sulle strategie di investimento messe in atto.

Inoltre è presente il Comitato ESG che supervisiona il rispetto di tutte le strategie di sostenibilità di cui sopra del Fondo.

Oltre alla supervisione periodica dei due comitati sopra indicati, la SGR quotidianamente evidenzia le situazioni da monitorare (sulla base di un report generato dal depositaria) sia nel caso in cui sia stata rilevata una violazione dei limiti di investimento sia nel caso in cui non siano state rilevate ulteriori anomalie o sforamenti.

## 11. POLITICHE DI IMPEGNO



L'impegno - tenuto conto dell'*asset class* in cui investe prevalentemente il Fondo - non fa parte della strategia di investimento diretta definita dalla SGR per il Fondo.

Al fine di selezionare gli investimenti, vengono, *inter alia*, analizzati i molteplici criteri ESG applicati da Vanguard nella gestione dei propri OICVM, tra i quali le politiche di *stewardship* ed *engagement* applicate in relazione alle società nel proprio portafoglio come specificato sulla propria documentazione pubblicata sul sito internet della società.



## 12. INDICE DI RIFERIMENTO



Non è stato designato un indice di riferimento al fine di misurare il raggiungimento delle caratteristiche ambientali e sociali promosse dal Fondo.





# **A**come**A**

SOCIETÀ DI GESTIONE DEL RISPARMIO

[www.acomea.it](http://www.acomea.it)

AcomeA SGR S.p.A. Largo Donegani 2 - 20121 Milano

Numero verde: 800.893.989

[info@acomea.it](mailto:info@acomea.it)

